



- 東海道新幹線新富士駅よりタクシーで約20分。
- 東海道線富士駅より富士急行バス(大月線経由富士宮駅行)約25分、町営住宅・下天間下車徒歩10分

特別養護老人ホーム

天間荘

〒419-0205 静岡県富士市天間1602番地
 TEL:0545(71)4350
 FAX:0545(71)6082
 [HP] <http://www.shinai-kai.jp/tenmaso/>

社会福祉法人 信愛会 <グループ事業>

- 富士わかば保育園
〒419-0205 静岡県富士市天間1598-1 TEL:0545(71)7716
- ひかりの丘 <富士市重度障害生活訓練ホーム>
〒419-0201 静岡県富士市厚原672-2 TEL:0545(72)3963
- 丘ホーム <小規模特別養護老人ホーム>
〒419-0201 静岡県富士市厚原672-1 TEL:0545(73)2010
- 富士市鷹岡地域包括支援センター
〒419-0202 静岡県富士市久沢475-1 TEL:0545(30)7062



特別養護
老人ホーム

天間荘

信頼

貢献

天間荘

ゆつくりとした時間の中、安心して過ごせる地域と施設

富士山を背に富士市北西部の福祉を支える拠点として、心豊かな地域の中に天間荘が開設され、富士わかば保育園、ひかりの丘、丘ホーム、富士市鷹岡地域包括支援センターとともに、子ども、障がい者、お年寄りに地域福祉サービスを幅広く提供させていただいています。
法人の理念「愛、信頼、貢献」を掲げ、地域に寄り添い、地域と共に、地域にやさしい福祉を目指して、ご利用者の皆様が安心して生活できますよう心に寄り添う福祉サービスを提供してまいります。

特別養護老人ホーム 天間荘

介護老人福祉施設

介護を必要とする入居者の方々に対して、施設サービス計画に基づいた食事、入浴、排泄の介護や日常生活援助、栄養管理、機能回復、療養上におけるお世話を行っております。



また、地域との連携により施設行事、地域行事に共に参加、協力し合いながら楽しく過ごし、施設には多くのボランティアの方々を訪れ、ご支援いただいております。



ご利用者の方一人一人の人生を大切に、毎日生きがいを持って過ごしていただくことができるようスタッフ一同が援助をさせていただきます。

てんまショートステイ

短期入所生活介護

ご家族様が病気や事故、冠婚葬祭、出産、介護疲れ等で一時的に介護ができなくなった場合でも、地域で安心して生活が継続できるように、ご利用者の皆様の生活援助を行っています。

ご利用中は、入浴や食事をゆつたりのんびり楽しみながら過ごしていただき、身体状況に応じた生活上のリハビリや余暇活動を積極的に行っております。(鍋パーティー、焼き肉、大人の脳トレなど)

ご家庭での様子などをうかがい、ご自宅での生活になるべく合わせるようにしていますので認知症の方でも安心してご利用していただけるよう援助しております。



てんまホームヘルプサービス

訪問介護

ホームヘルパーが、支援や介護が必要になったご利用者様のご自宅に訪問し、ケアマネジャーが作成したケアプランに沿った、サービスを提供させていただきます。



いつまでも住みなれたご自宅での生活ができますように、支援させていただきます。

サービスの内容は、以下の2種類となります。

◎身体介護・・・(入浴・排泄・食事・清拭など)

◎生活援助・・・(調理・掃除・買い物・整理整頓など)

ご利用者様の生活を尊重し、一人一人に合ったサービスの提供を心がけています。

てんま居宅介護支援事業所

居宅介護支援

介護に関するご質問やご相談などお気軽にお問い合わせください。

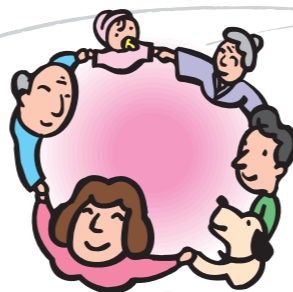
介護支援専門員(ケアマネジャー)がご相談を承り、ご利用者様やご家族様のご意向を尊重し、心身の状態やご家庭の状況を考慮して適切な介護サービスがご利用いただけるようお手伝いさせていただきます。



ご利用者様、ご家族様と十分にお話し合いをさせていただき、不安や心配を取り除き、安心して毎日を送れるよう一緒に考えてケアプランを作成いたします。

住み慣れた自宅・地域で、安心して暮らせるように...

愛
あい



信頼
しんらい



貢献
こうけん

